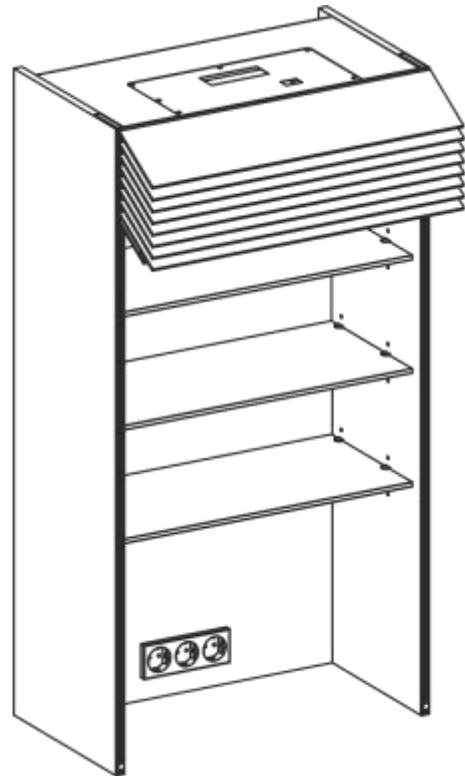
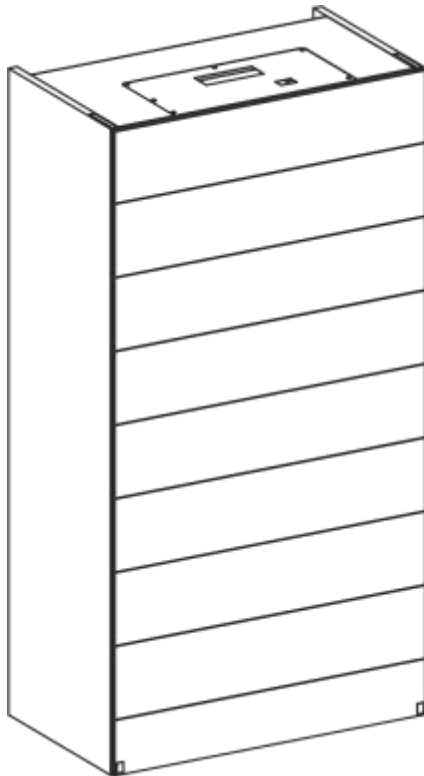
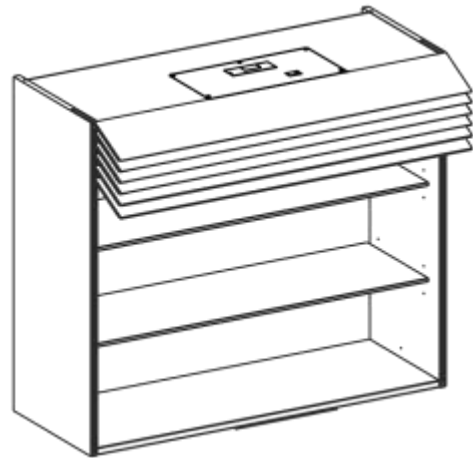
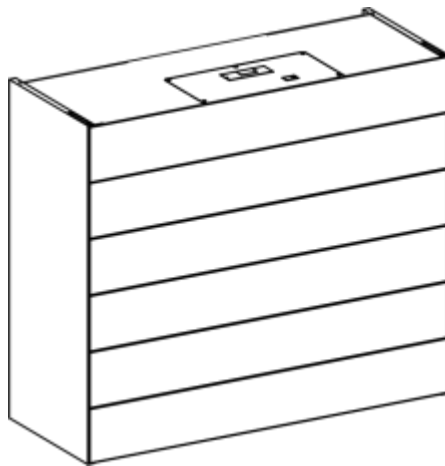


CLIMBER

Platinenwechsel/ Circuit board replacement



Wichtige Sicherheitsinformationen



ACHTUNG

UM DAS RISIKO EINES ELEKTRISCHEN SCHLAGS ZU VERMEIDEN, NEHMEN SIE DIE ABDECKUNG DES CLIMBERS NICHT SELBSTSTÄNDIG AB. IM INNEREN BEFINDEN SICH KEINE TEILE, DIE DER BENUTZER SELBSTSTÄNDIG REPARIEREN KANN. DER ANTRIEB IM INNEREN DES CLIMBERS DARF NUR VON QUALIFIZIERTEM FACHPERSONAL GEÖFFNET WERDEN. IM ZWEIFELFALL FRAGEN SIE IHREN FACHHÄNDLER ODER BEAUFTRAGEN QUALIFIZIERSTES FACHPERSONAL MIT REPARATURARBEITEN. EIN UNSACHGEMÄßES EINGREIFEN IN DEN ANTRIEB KANN ZU EINEM STROMSCHLAG FÜHREN, ZUSÄTZLICH ERLISCHT DAMIT JEGLICHER GEWÄHRLEISTUNGSANSPRUCH. VOR DEM BEGINN DER AUSTAUSCHARBEITEN MUSS EINE STATISCHE ENTLADUNG DES MONTEURS SICHERGESTELLT SEIN, UM EINE BAUTEILBESCHÄDIGUNG DURCH ELEKTROSTATISCHER ENTLADUNG AUSZUSCHLIEßEN (ESD ELECTROSTATIC DISCHARGE).

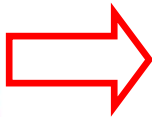


WARNHINWEIS

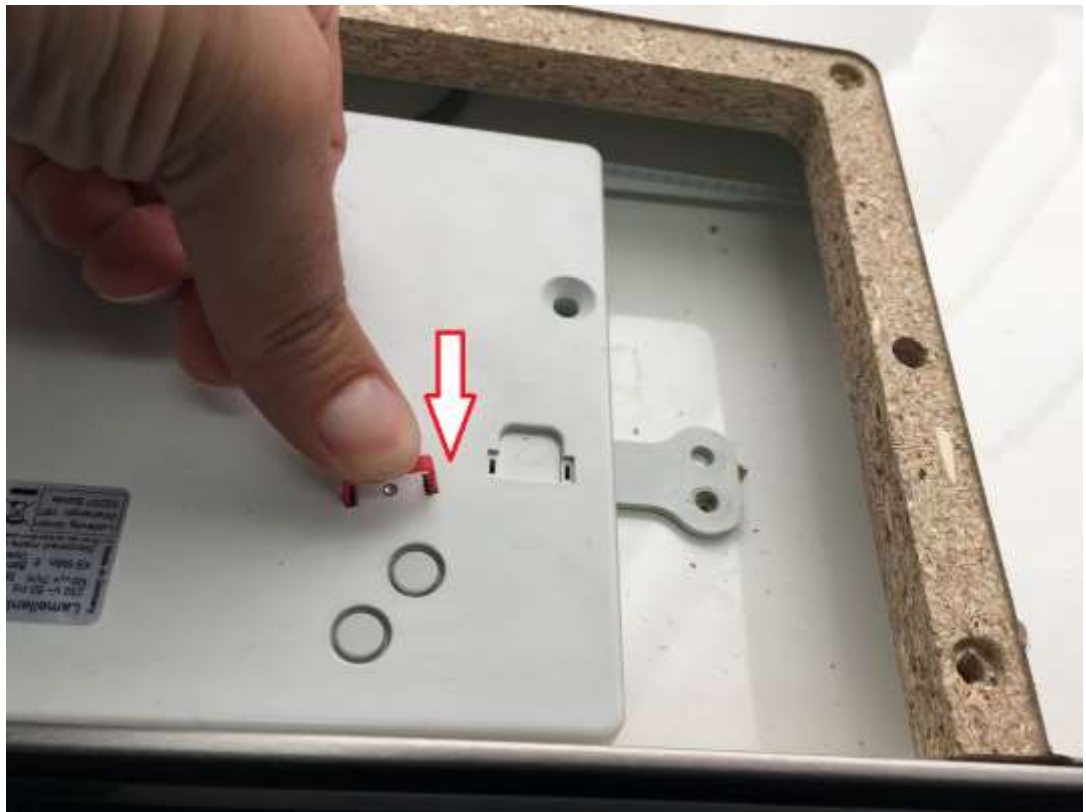
DIESES GERÄT WIRD MIT EINEM PASSENDEN NETZKABEL FÜR DAS JEWEILIGE BESTIMMUNGSLAND AUSGELIEFERT. ES IST NUR DAS BEILIEGENDE KABEL FÜR DIESES GERÄT ZUGELASSEN. EIN ABSCHNEIDEN DES NETZSTECKERS IST NICHT ERLAUBT UND FÜHRT EBENFALLS ZUM ERLISCHEN VON JEGLICHEN GEWÄHRLEISTUNGSANSPRÜCHEN. IM ZWEIFELSFALL FRAGEN SIE IHREN FACHHÄNDLER ODER EINE QUALIFIZIERTE FACHPERSON.



1.

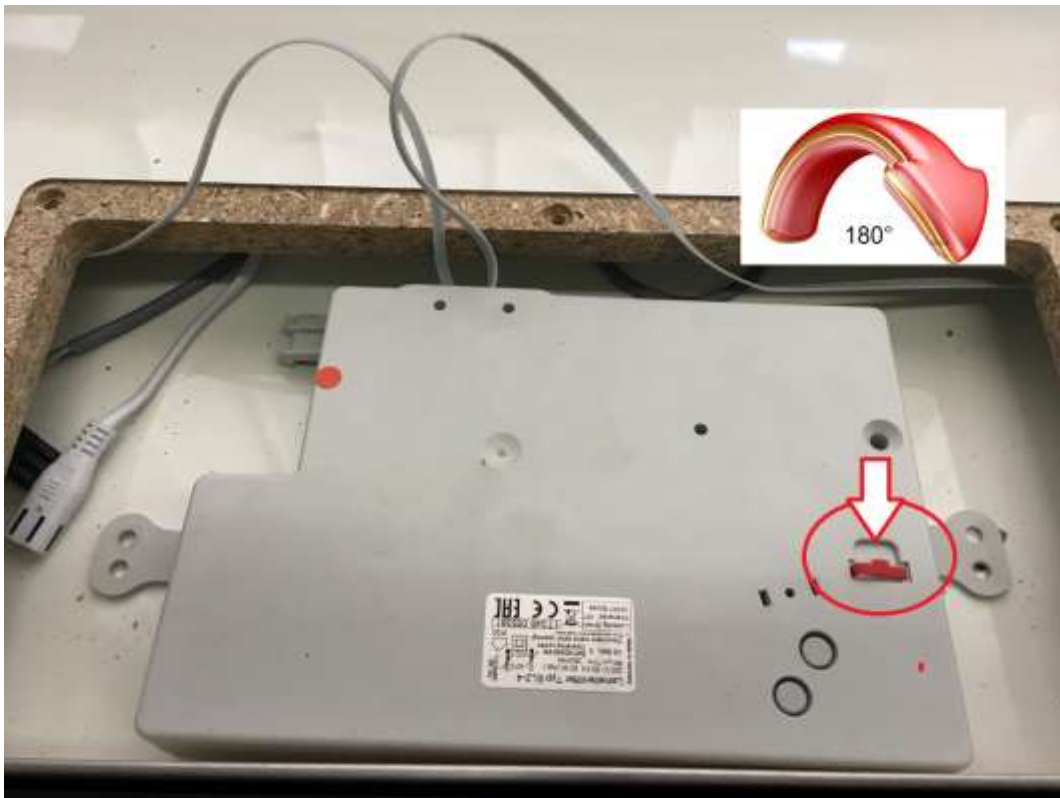




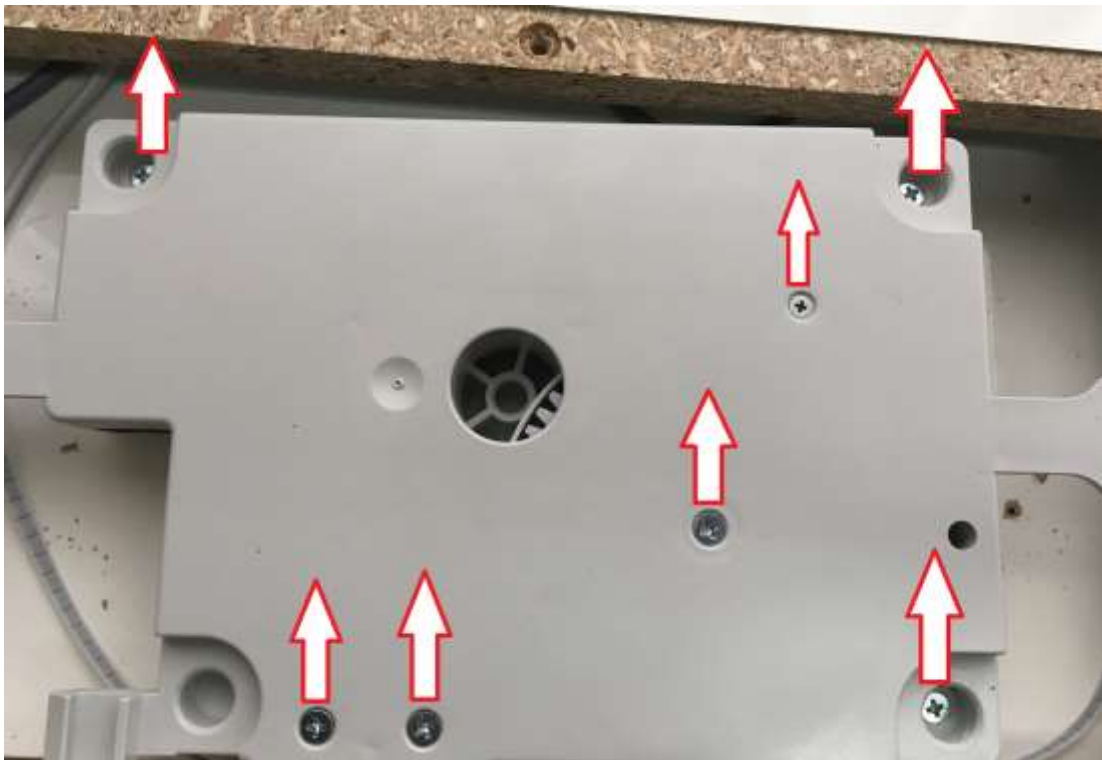
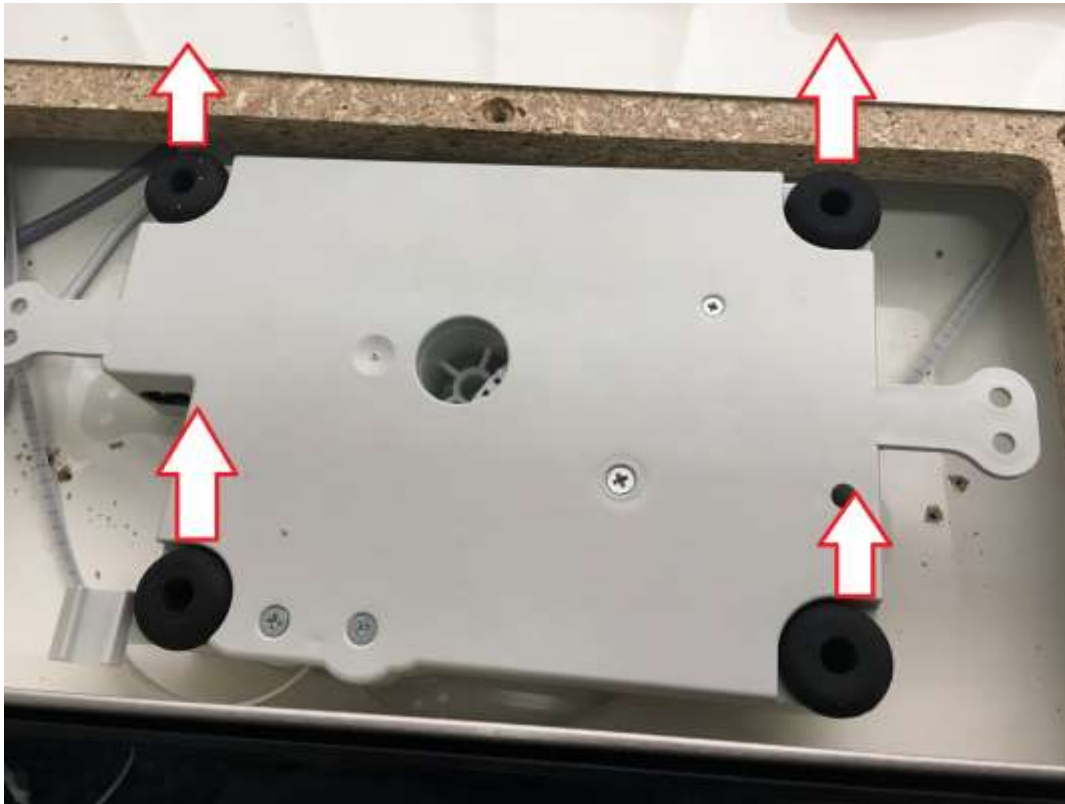




5 b.

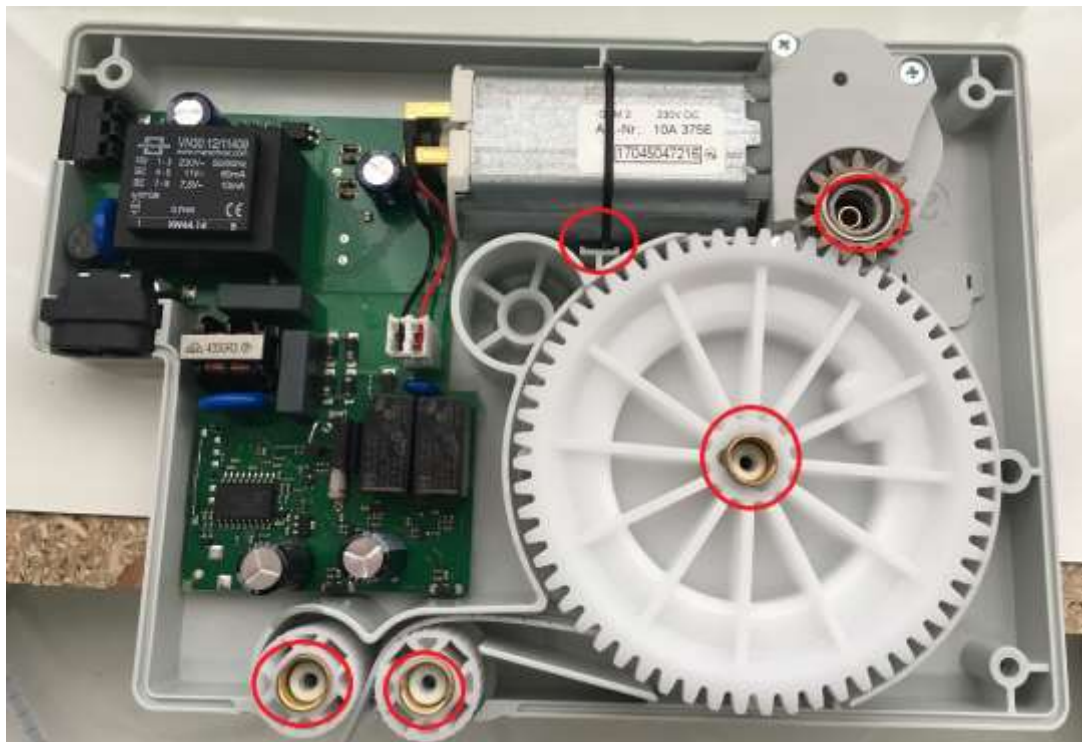


6.

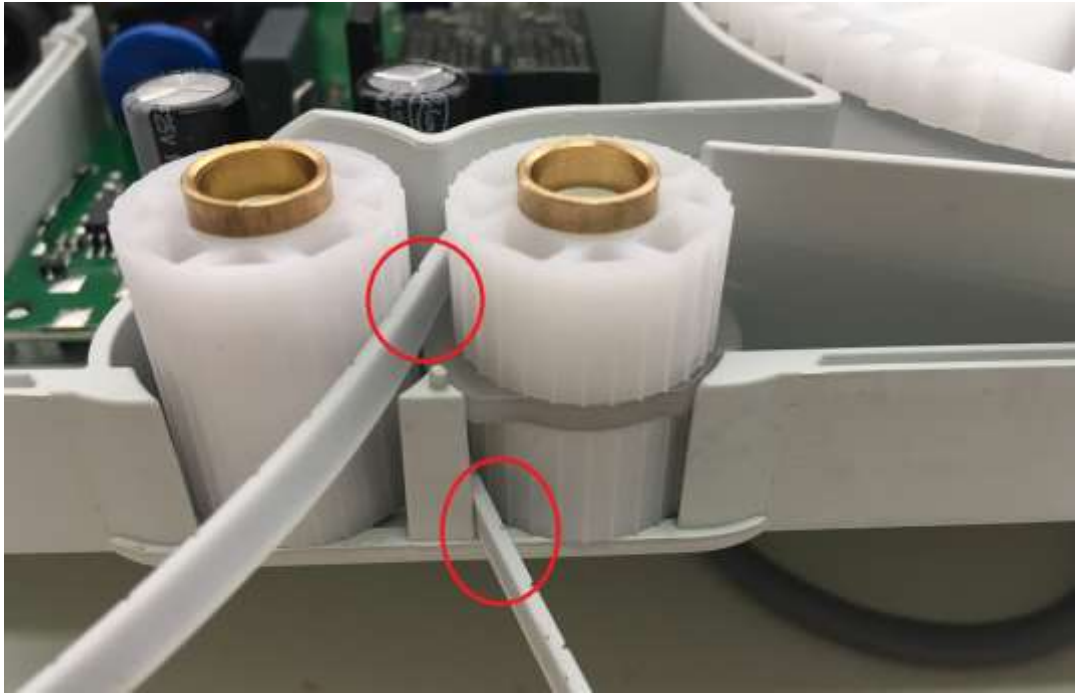




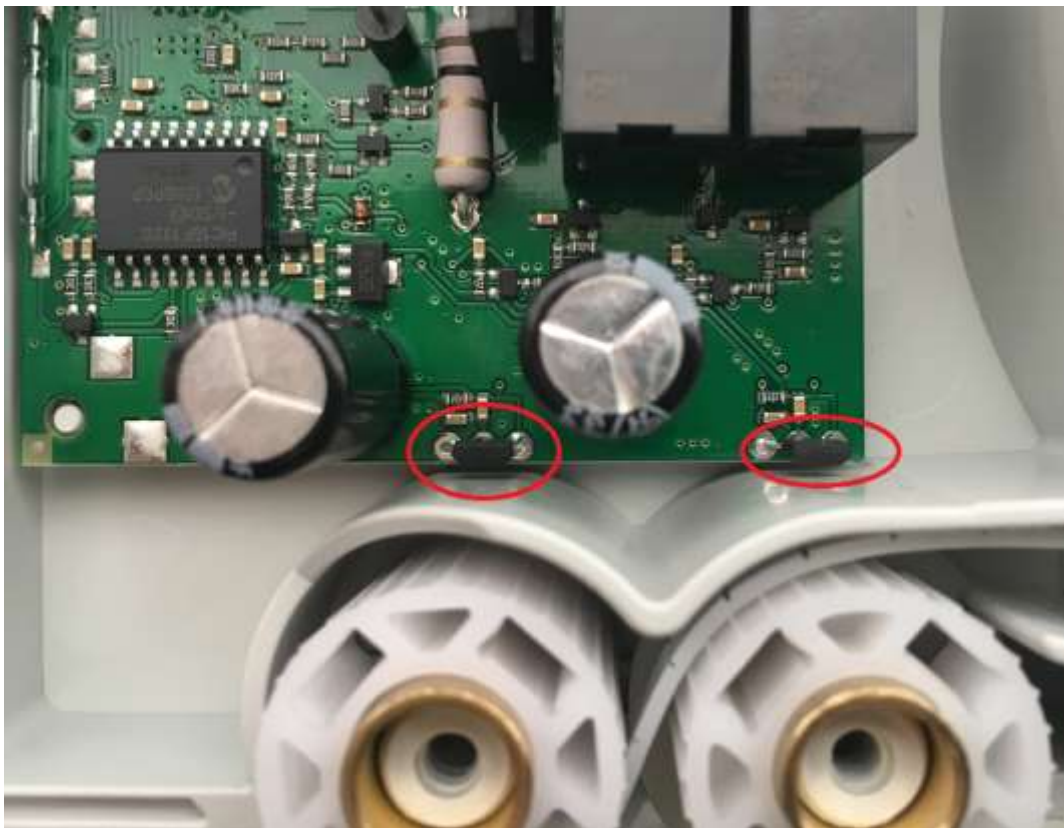
9.



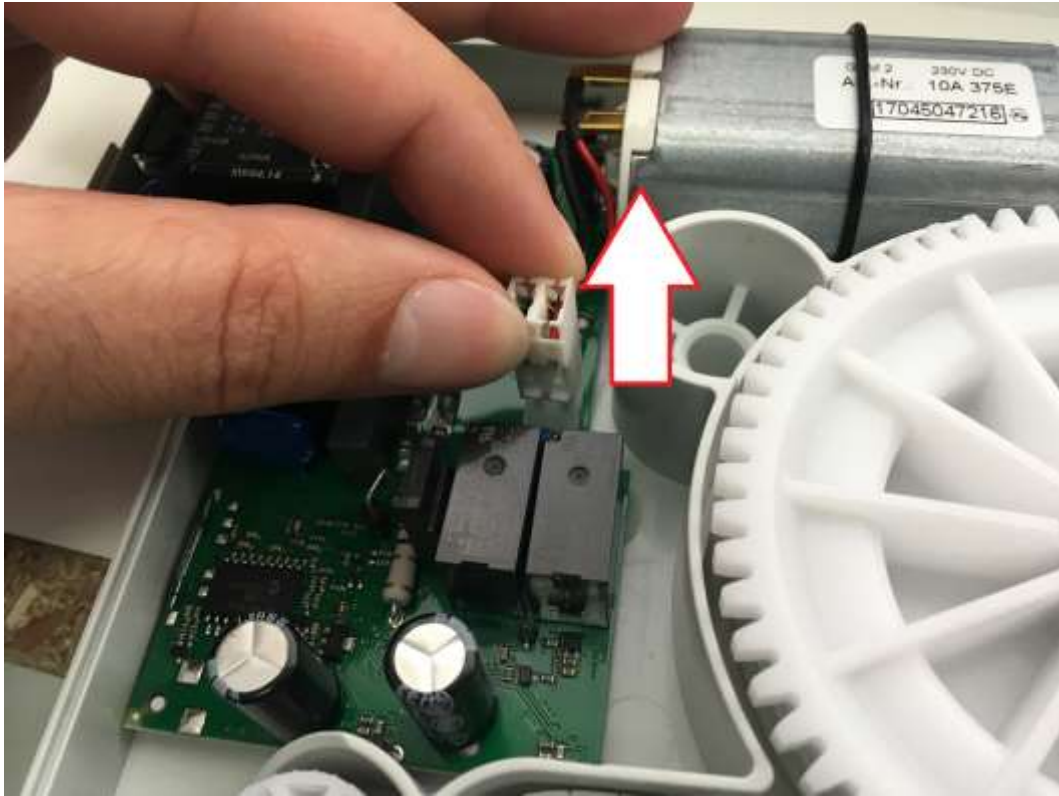
10.



11.



12.

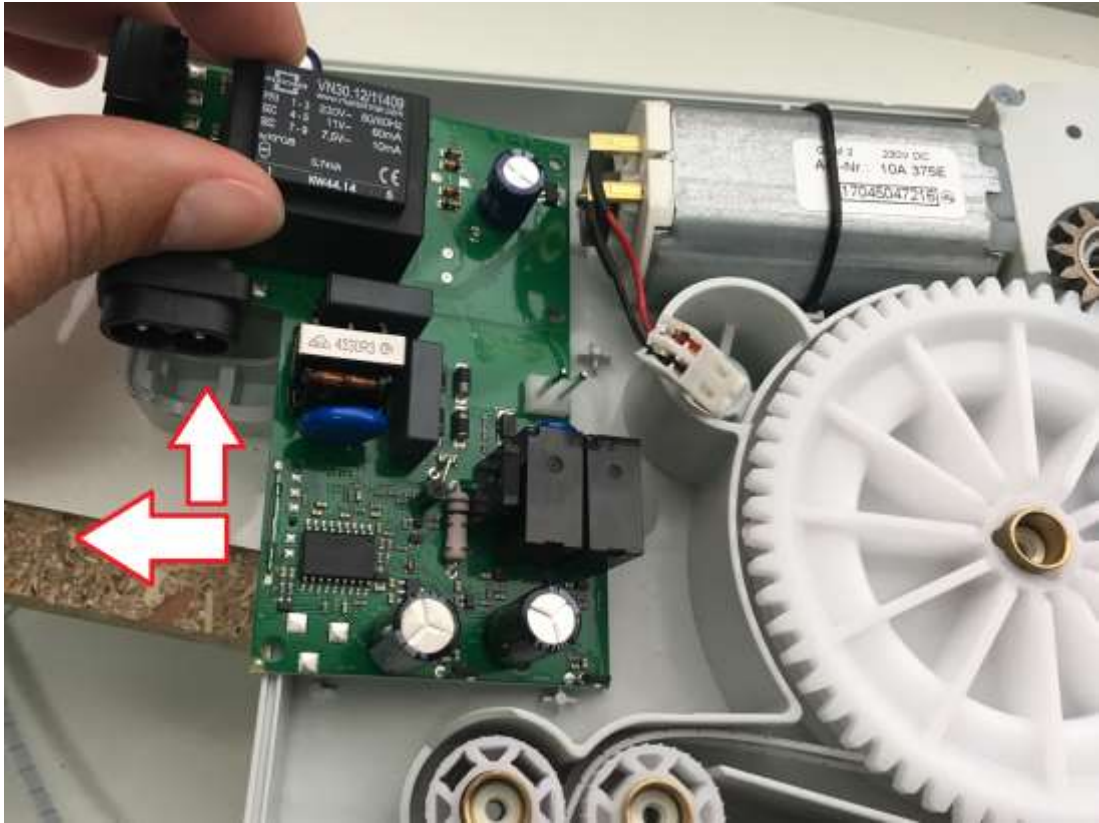


13.



14.

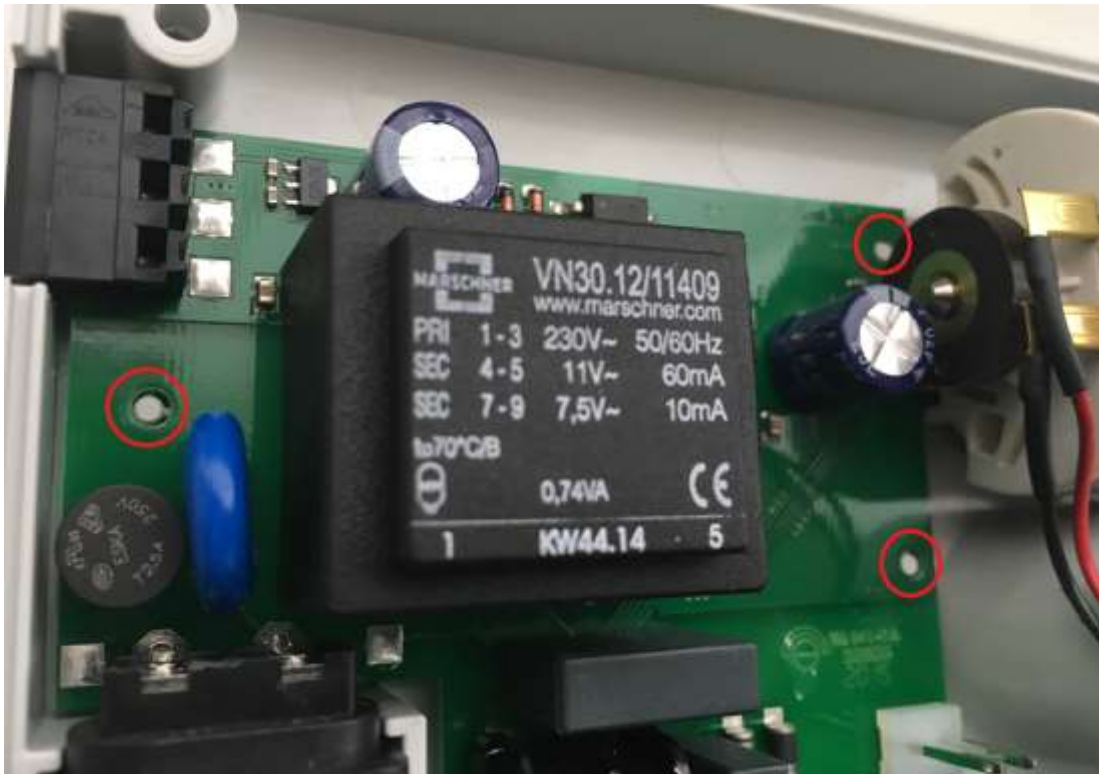




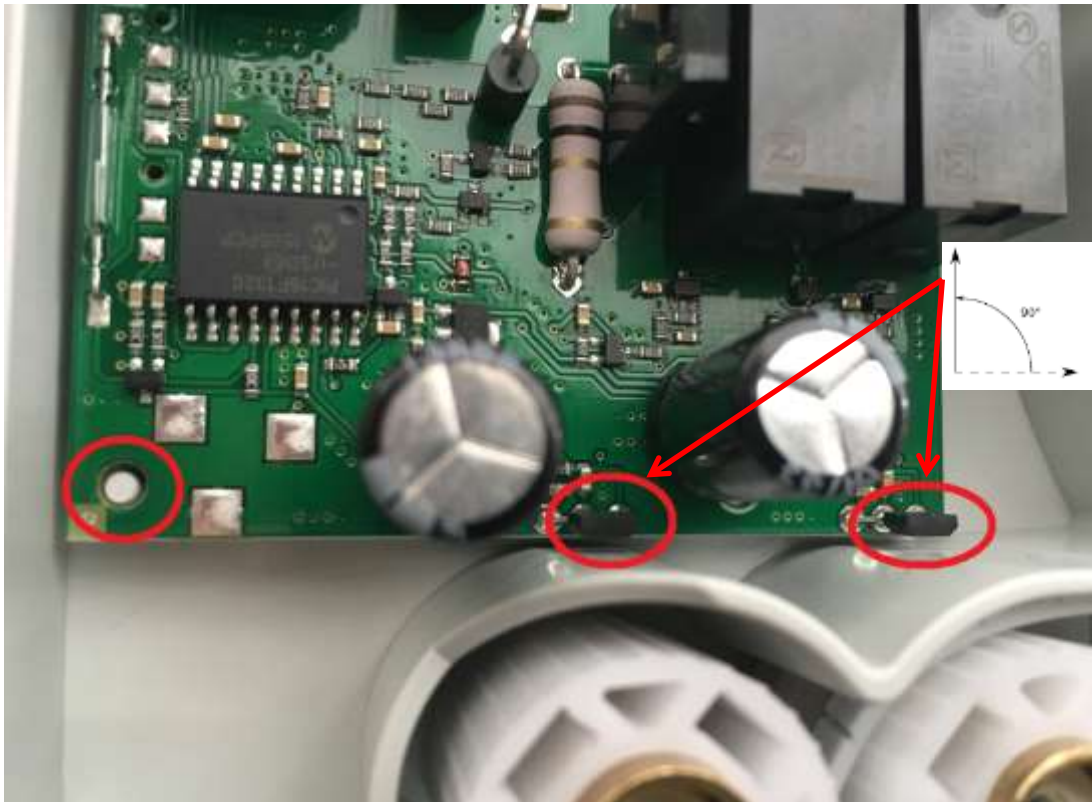
15.



16.



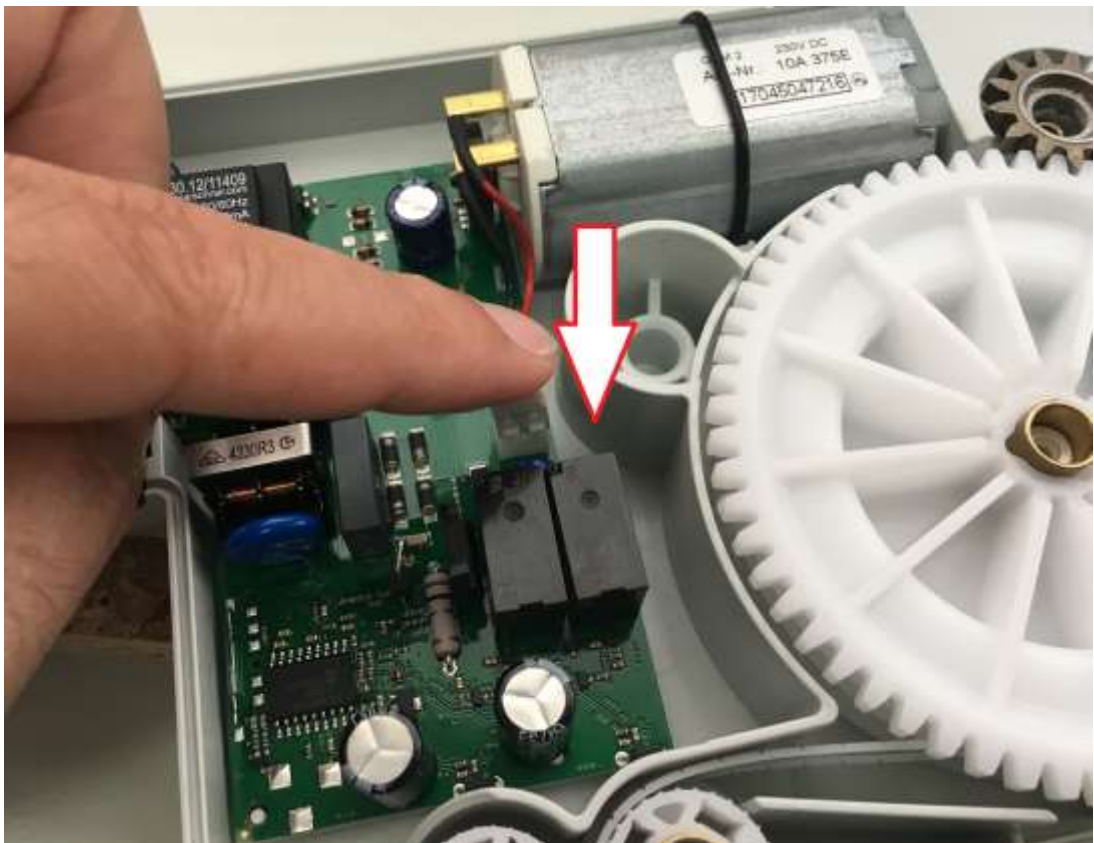
17.



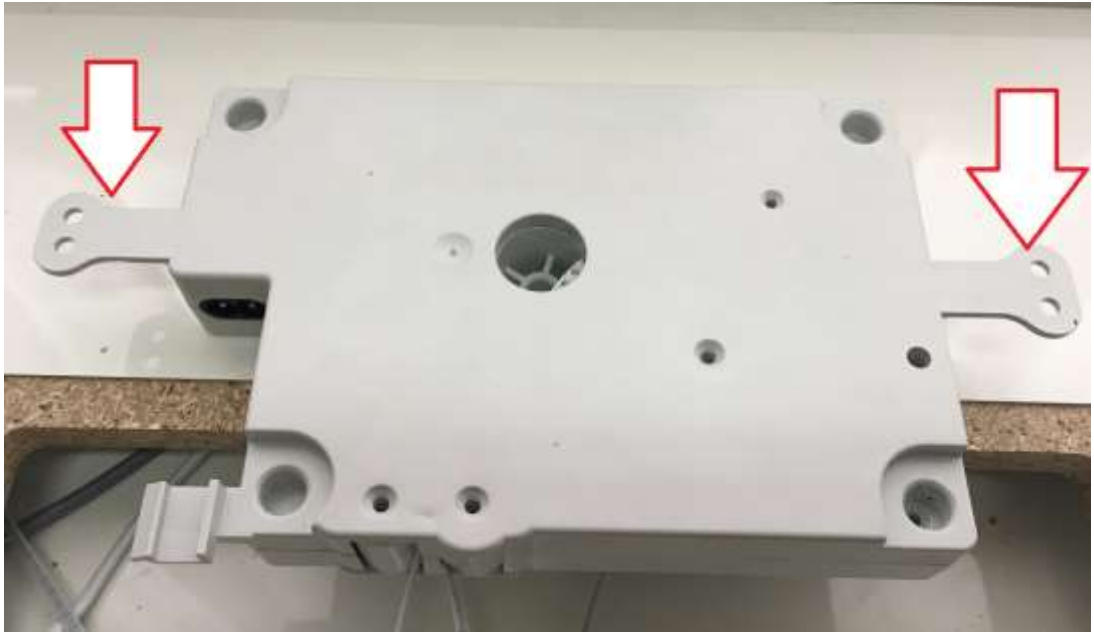
18.



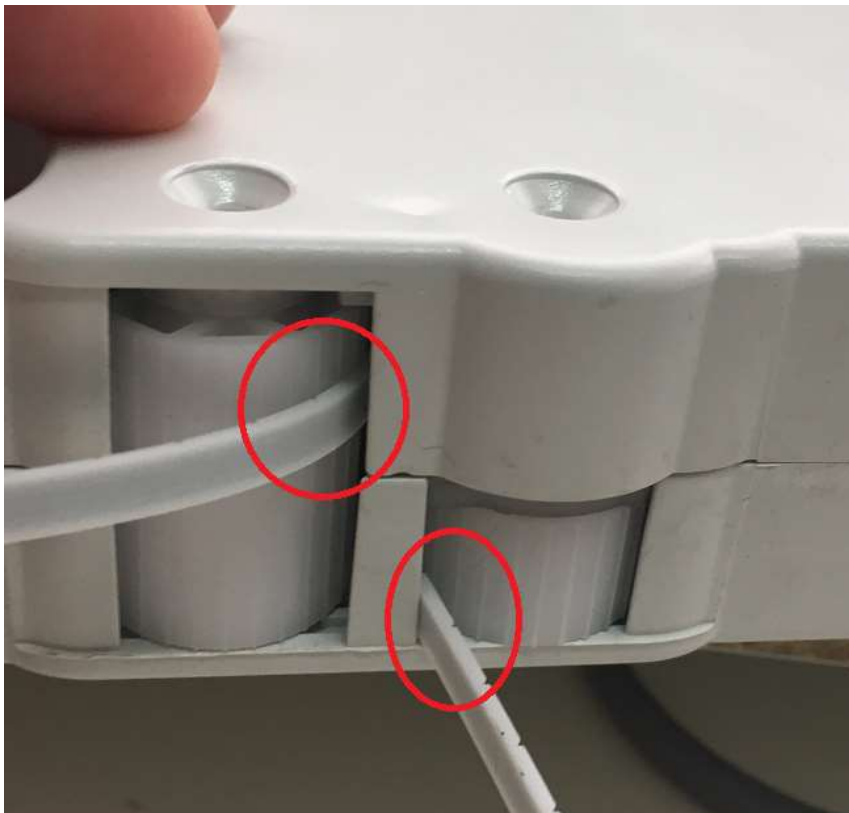
19.



20.

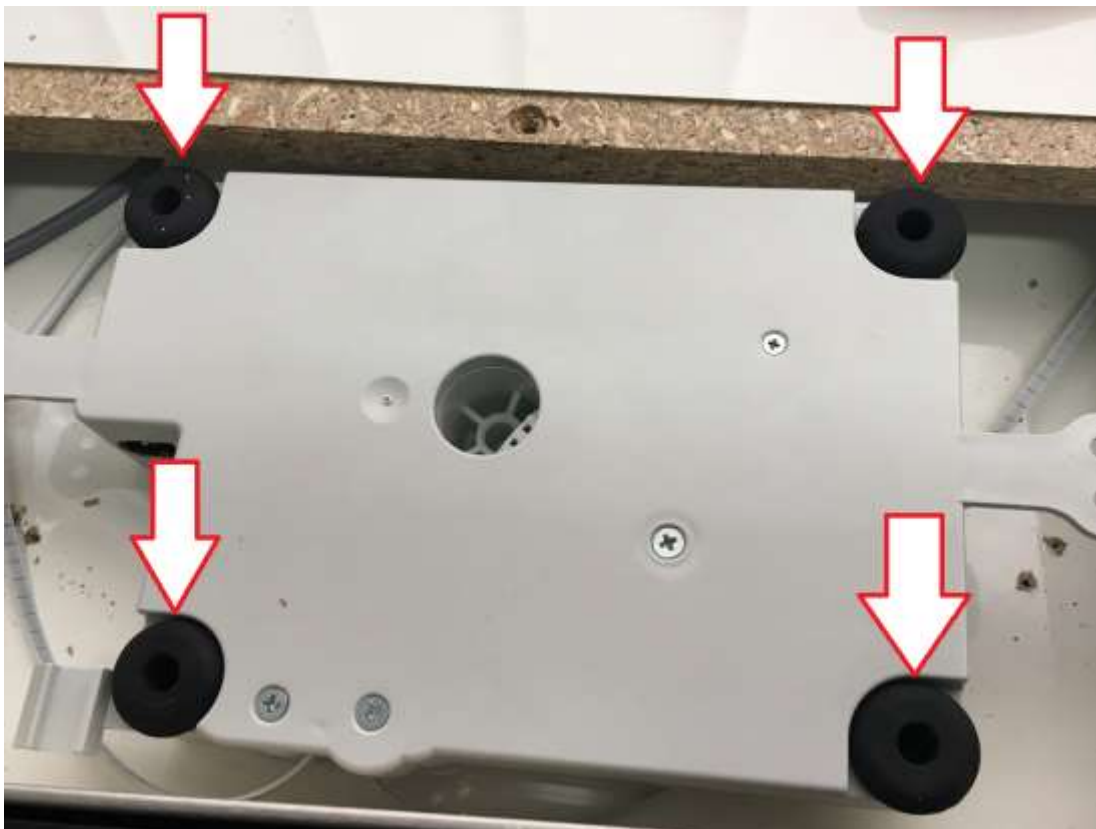
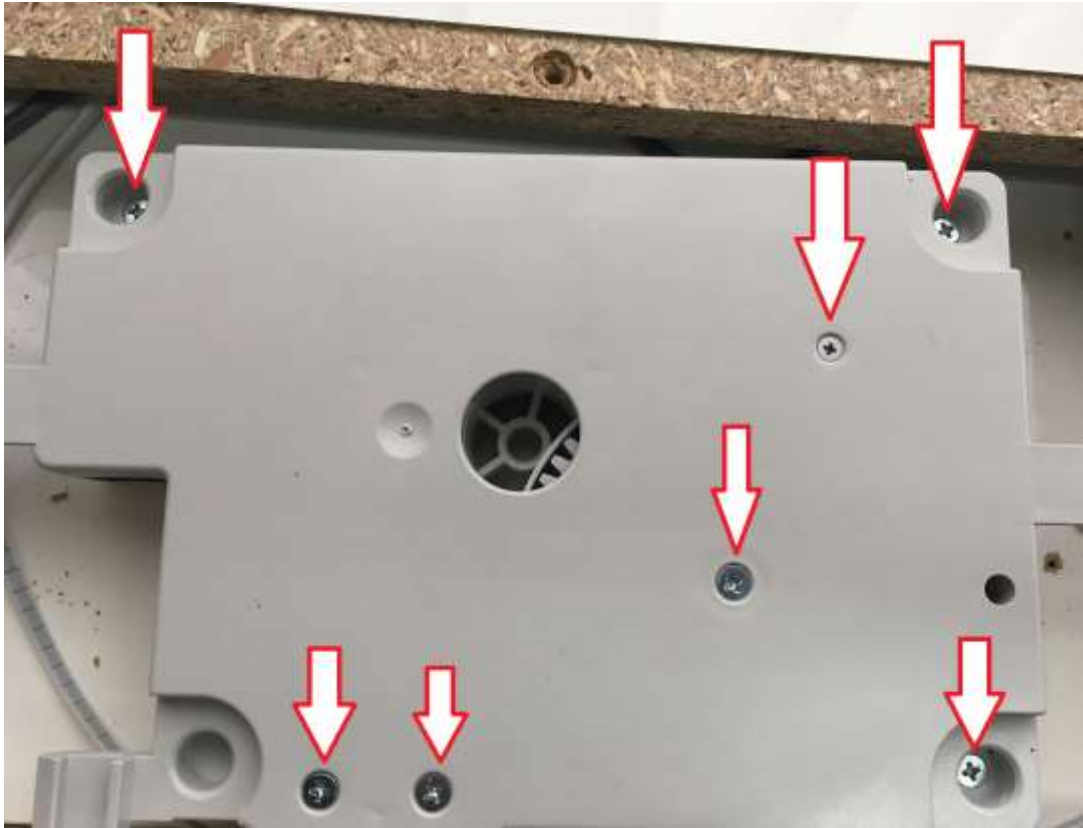


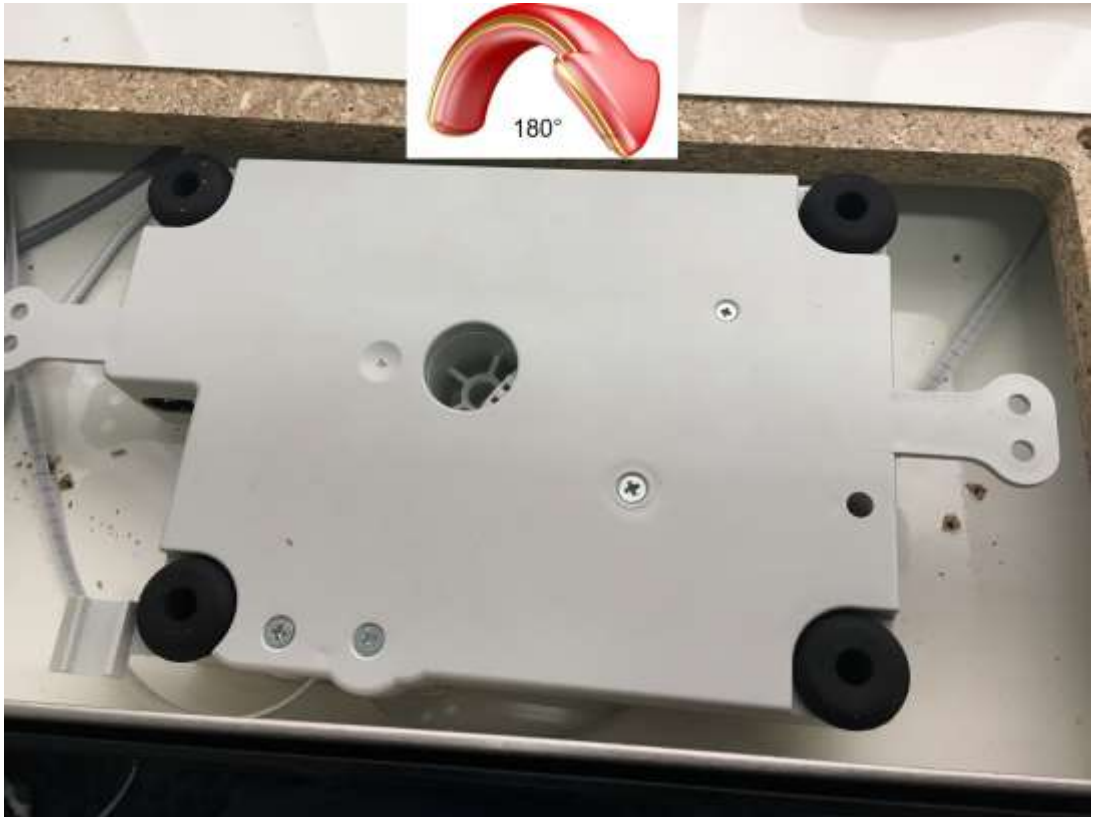
21.



22.







25.

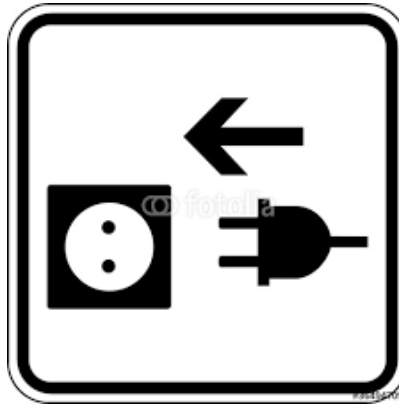
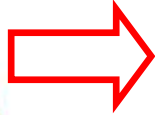
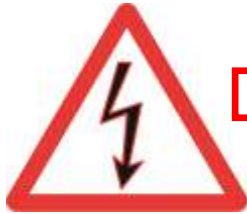


26.





29.



30.



Climber-RESET!

